

测试报告

No. CANEC2124938414

日期: 2022年01月07日 第1页,共5页

广东佳景科技股份有限公司
广东省东莞市寮步镇石步敬业路9号

以下测试之样品是由申请者所提供及确认: 水性油墨(混合物)

SGS工作编号: CP21-069443 - SZ
客户参考信息: 请见备注
样品接收日期: 2021年12月31日
测试周期: 2021年12月31日 - 2022年01月07日
测试要求: 根据客户要求测试
测试方法: 请参见下一页
测试结果: 请参见下一页

通标标准技术服务有限公司广州分公司
授权签名

Coral Qiu 邱蔚珊
批准签署人

scan to see the report



799B12FC



测试报告

No. CANEC2124938414

日期: 2022年01月07日 第2页,共5页

测试结果:

测试样品描述:

样品编号	SGS样品ID	描述
SN1	CAN21-249384.002	黑色液体

备注:

- (1) 1 mg/kg = 1 ppm = 0.0001%
- (2) MDL = 方法检测限
- (3) ND = 未检出 (< MDL)
- (4) "-" = 未规定

卤素

测试方法: 参考EN 14582:2016, 用 IC分析。

测试项目	单位	MDL	002
氟 (F)	mg/kg	50	ND
氯 (Cl)	mg/kg	50	ND
溴 (Br)	mg/kg	50	ND
碘 (I)	mg/kg	50	ND

除非另有说明, 此报告结果仅对测试的样品负责。本报告未经本公司书面许可, 不可部分复制。检测报告仅用于客户科研、教学、内部质量控制、产品研发等目的, 仅供内部参考。



备注:

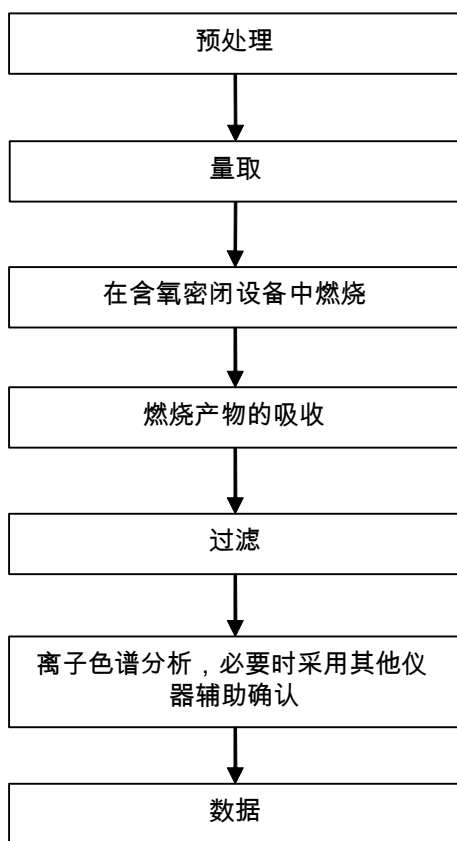
配方主要成份如下,混合组成:

- (1) 黑色: WFH802 耐晒黑浆; WFH804 特黑浆; WFH805 特黑浆; WFH803 黑浆; PHN801 黑浆; WZH804 凹印黑浆;
- (2) 白色: PHW202T 特白浆; PHW201 高档特白浆; PHW203 白浆; WZW202 凹印白浆;
- (3) 红色: WFR404 中红浆; WFR420 艳红浆; PHR415 耐晒 3#红浆; PHR420 艳红浆;
- (4) 黄色; PHY305 耐晒永固黄浆; PHY303 耐晒 4#中黄浆; WZY303 凹印黄浆;
- (5) 兰色: WFB502 兰浆; PHB502 兰浆;



附件

Halogen 测试流程图



样品照片:



此照片仅限于随SGS正本报告使用

*** 报告完 ***

